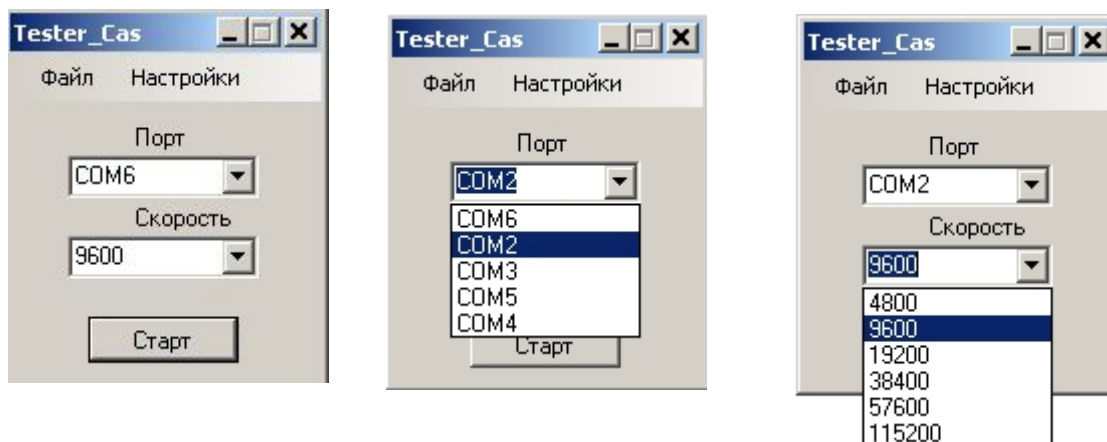


Reader_CAS

Инструкция

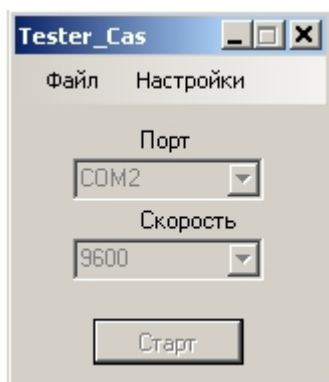
Программа для проверки связи с весами:

AP, AD, AD-H, ER, ED, ED-H, DB, PB, EB, NT-580, CI-60,ci-200, CI-2001A, CI-5010A, CI-6000, CI-6020. через интерфейс RS-232. Имеется функция записи весовых параметров в файл, в формате xls

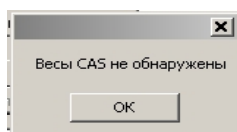


Окно программы при запуске, для старта работы выберите COM-порт и Скорость работы с весами(BaudRate) и нажмите кнопку «Старт».

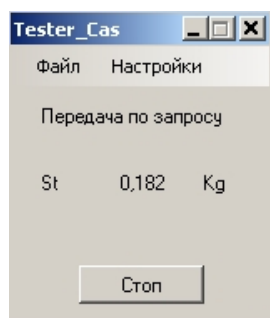
После этого выбор порта, скорости и кнопка «Старт» станут недоступными, это означает что программа перешла в режим поиска весов и подбора протокола.



Если порт, скорость были выбраны не верно или весы не были подключены или были подключены неправильно (Примечание: спецификацию кабеля для подключения Весы-ПК, см. в инструкции к весам), то появится следующее сообщение



Если всё подключено правильно,то на месте выбора порта и скорости появится данное окно:



Первая строка содержит информацию о текущем режиме работы(по запросу или поток(stream)).

Un 0,44 Kg

St 0,181 Kg

Вторая строка содержит информацию о взвешивании: стабильность,вес,единицы измерения.

“ST”- вес стабилен.

“Un”- вес не стабилен.

“KG”- Килограмм.

“G”- грамм.

“ft”- фунт.

“oz”- унция.

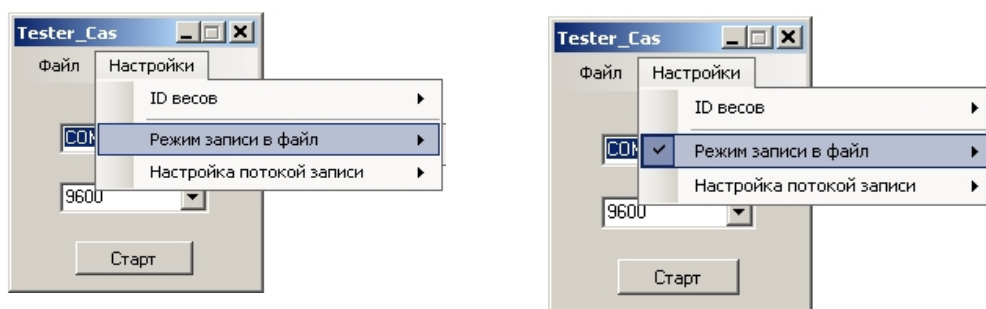
Настройка

Настройка ID

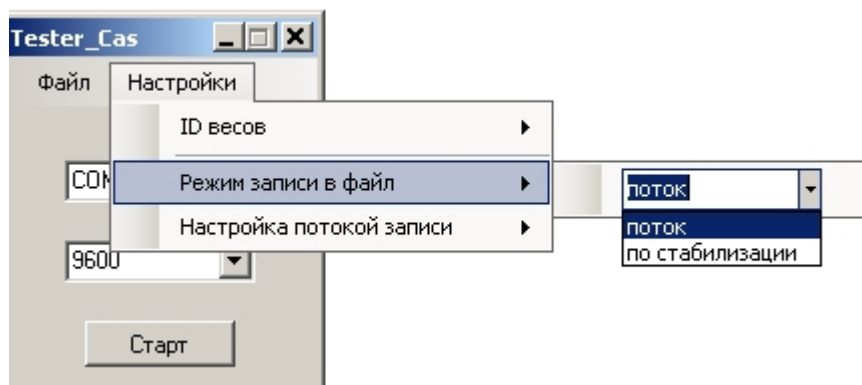
Настройка ID подключаемого устройства у некоторых весов, передача по запросу подразумевает передачу номера устройства который задаётся в настройках каждого конкретного устройства.

Запись в файл

Данные записываются в файл с именем «месяц_день_час» в корневой каталог программы, данные: Дата/время,Стабильность,вес,ед. измерения.Нажатие на пункт «Режим записи в файл» включает и выключает запись в файл(см. рис.)

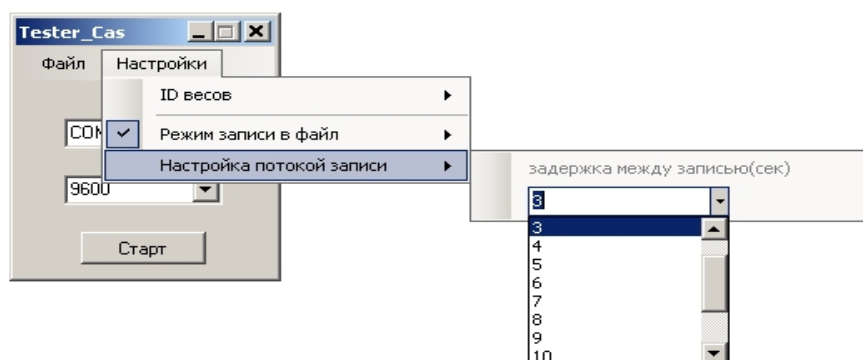


Выбор режима записи



В данном меню производится выбор режима записи:

Поток - данные записываются в файл независимо от стабильности веса, раз в заданный промежуток времени.



По стабилизации - данные записываются в файл однократно при стабилизации веса.